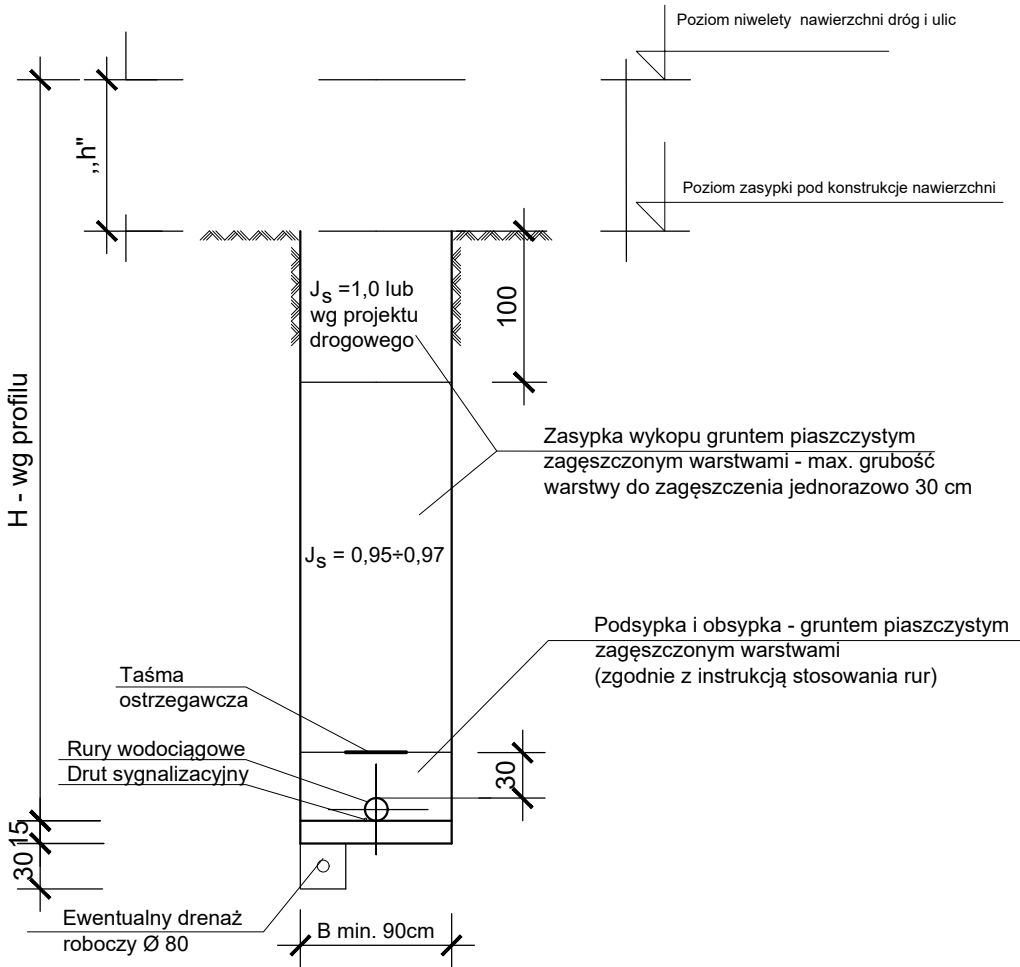


Ułożenie rur wodociągowych w wykopie

1 : 50



„h” - wysokość zmienna zależna od przyjętej konstrukcji odtworzenia i utwardzenia nawierzchni ulicy po robotach kanalizacyjnych.



Marcin Żok
Projektant

Biuro Projektów Drogowych Marcin Żok
ul. Rolna 83a
62-080 Tarnowo Podgórne
NIP 923-164-90-99

tel.: 660-714-701
e-mail: marcin.zok@bpd-poznan.pl

Inwestor		<div></div> <div>Gmina Suchy Las</div> <div>ul. Szkolna 13, 62-002 Suchy Las</div>	
Branża		Stadium dokumentacji	
SANITARNA		PROJEKT WYKONAWCZY	
Nazwa inwestycji / adres		Budowa fragmentu ul. Zwolenkiewicza oraz ul. Linkowskiego w Suchym Lesie	
Temat		PROJEKT SIECI WODOCIĄGOWEJ	
Zespół projektowy:		Numer uprawnień	Podpis
Projektant br. sanitarna	mgr inż. Katarzyna Pszczółkowska	WKP/0089/POOS/03 <i>do projektowania bez ograniczeń w specjalności sanitarnej</i>	
Projektant sprawdzający br. sanitarna	mgr inż. Rafał Kubiak	WKP/0145/POOS/10 <i>do projektowania bez ograniczeń w specjalności instalacyjnej w zakresie sieci, instalacji i urządzeń ciepłowniczych, wentylacyjnych, gazowych, wodociągowych i kanalizacyjnych</i>	
Współpraca	inż. Marcin Żok		
Treść rysunku			
UŁOŻENIE RUR KANALIZACYJNYCH W WYKOPIE			
Data		Skala	Numer rysunku
28.06.2022		-	5